

Brezplačen turistični shuttle / Free tourist shuttle

Razstavno
izobraževalno
središče Dolina
/ Dolina Exhibition
and Educational
Centre



Shuttle bo krožno vozil ob sobotah in nedeljah, od zadnjega vikenda v juniju do zadnjega vikenda avgusta, vključno s praznikom 15. avgusta).

/ The shuttle will run on circular route from last weekend in June until last weekend of August (Saturdays and Sundays) including holiday on 15th of August.

Obe končni postaji sta odlični izhodišči za odkrivanje simpatičnih planin pod Košuto, ter osvajanje posameznih vrhov na sami gori.

/ Both final stations are excellent starting points for discovering the beautiful mountain pastures below Košuta as well as for ascending particular peaks on the mountain itself.

Za več informacij
/ For more information:



Tržič
RAZKOŠJE POTI. IZBERI SVOJO.



URNIK VOŽENJ / TIME SCHEDULE

Predviden čas odhoda / estimated departure time:

8:15, 10:45, 14:15, 16:45

→ Dvorec Jelendol → **RAZCEP POD KOŠUTO**

/ → Jelendol Mansion → **TURNOFF BELOW KOŠUTA**

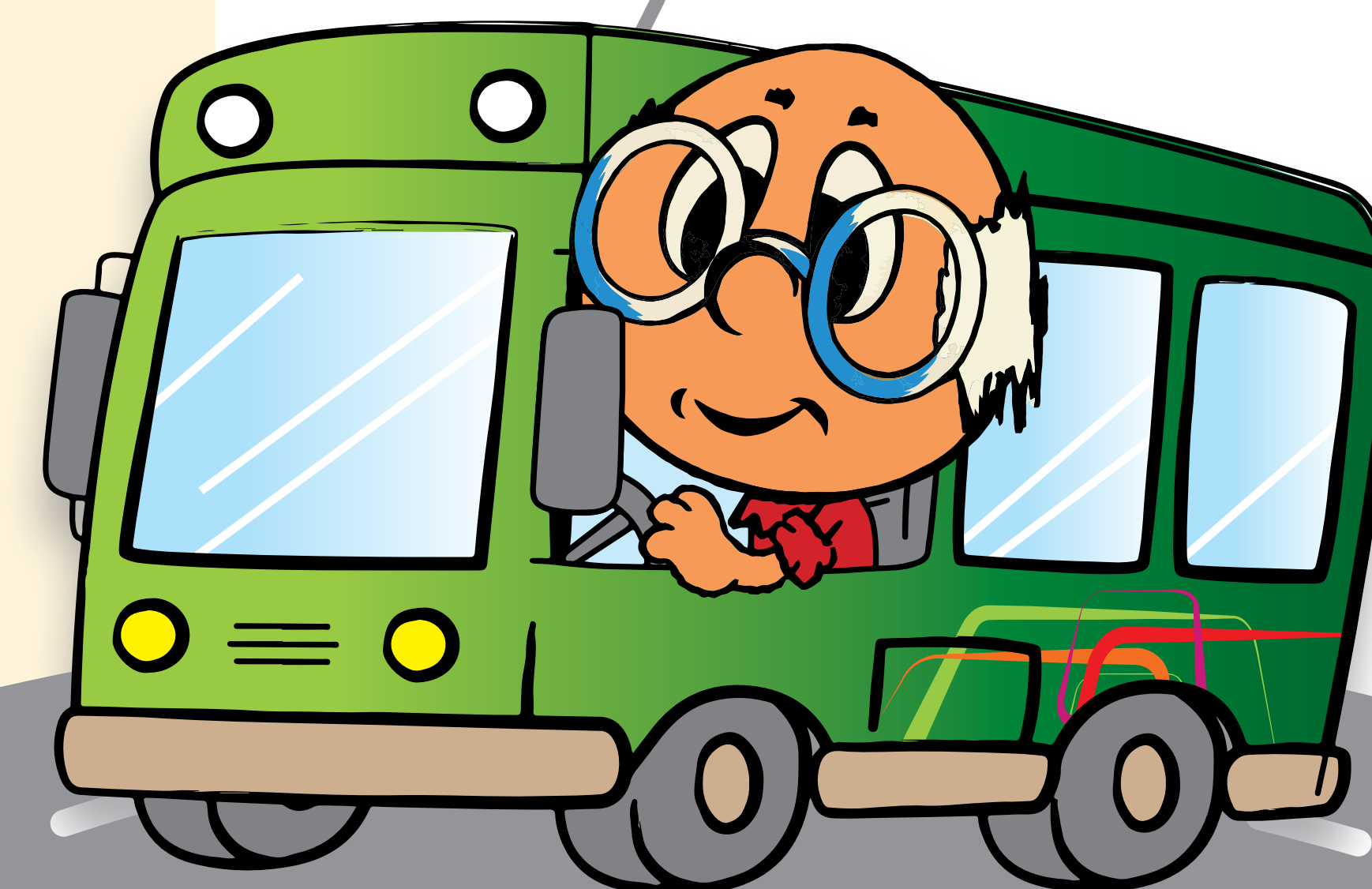
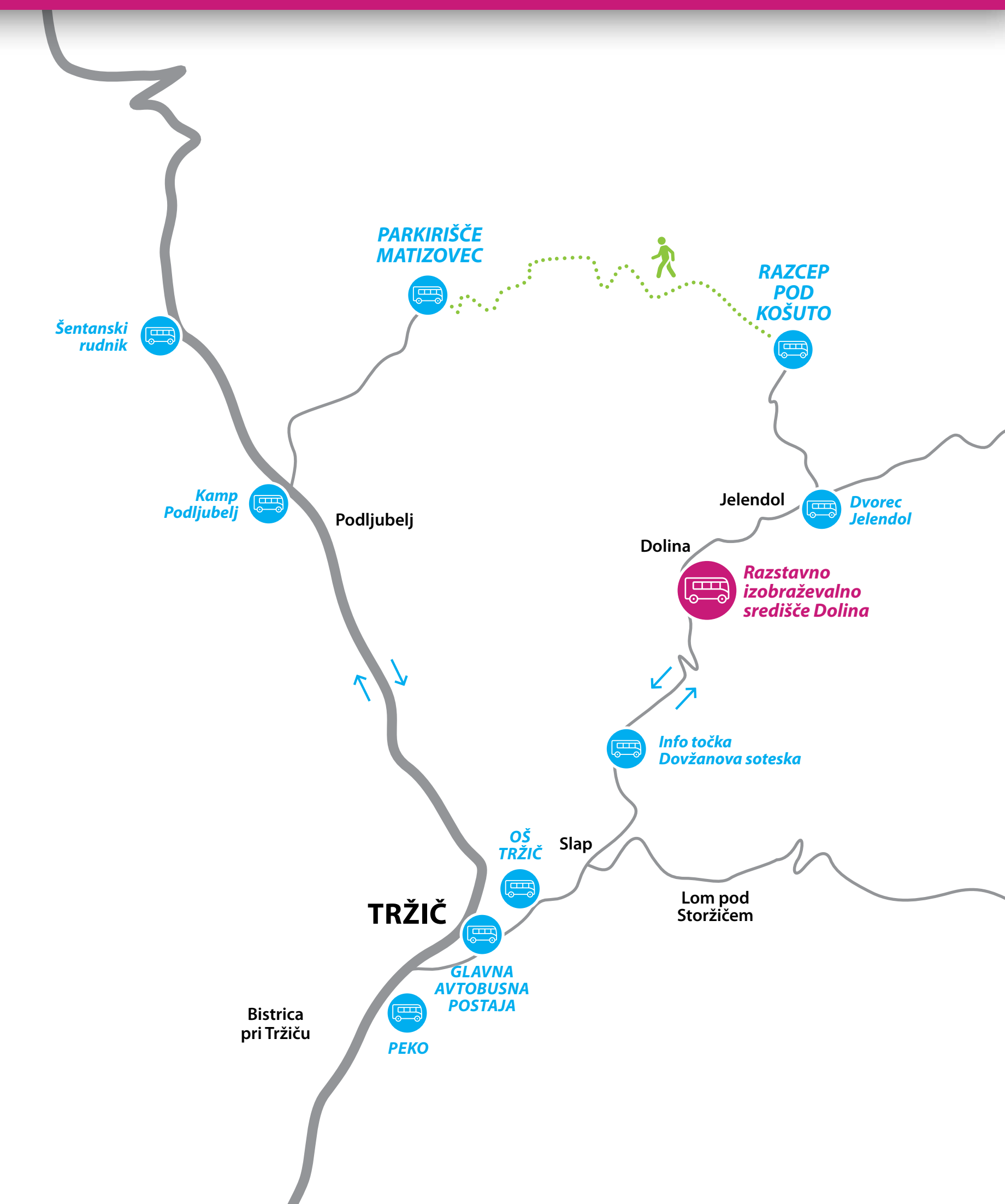
Na poti nazaj ob / on the way back at:

9:05, 11:35, 15:05, 17:35

→ Info točka Dovžanova soteska

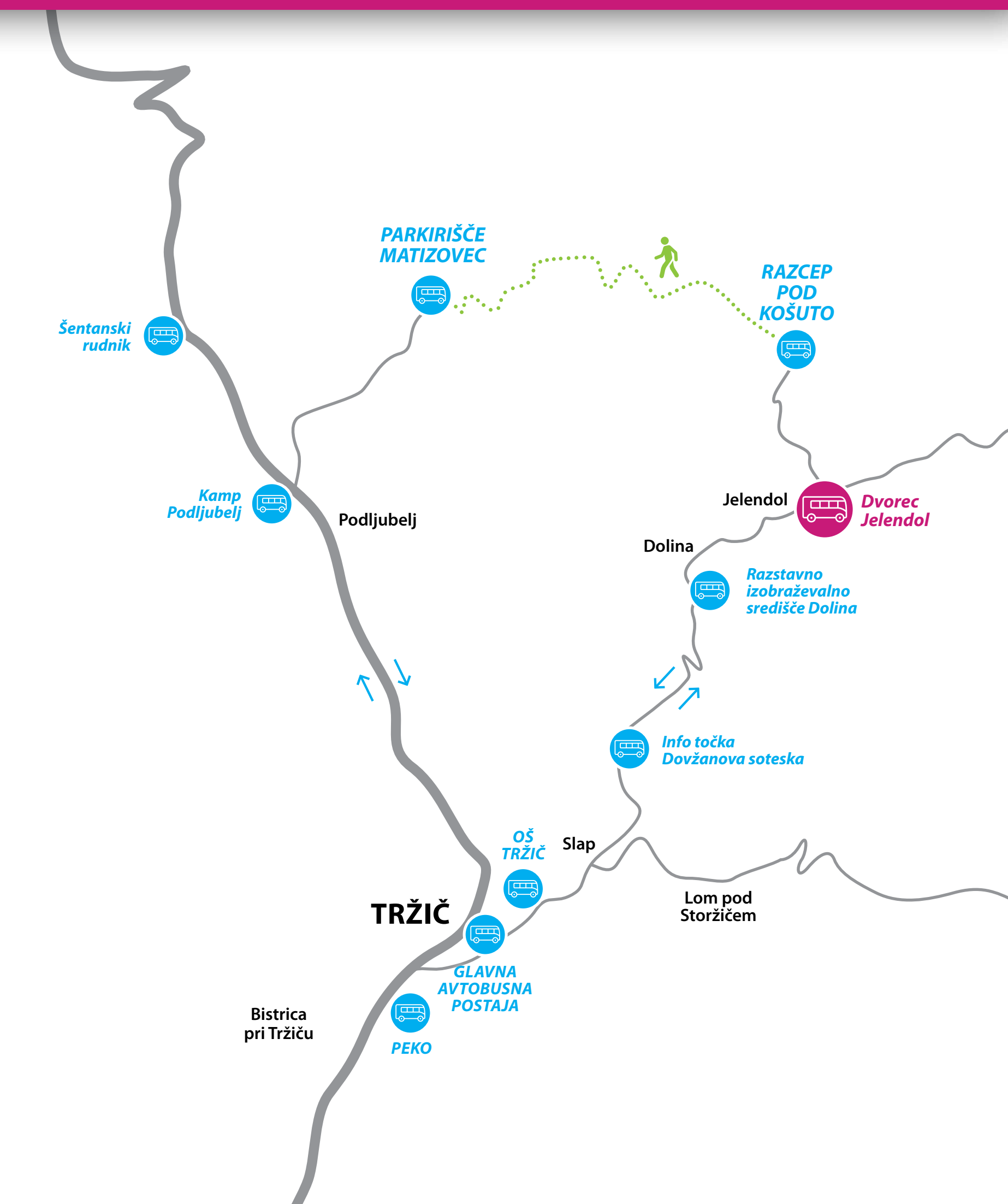
/ Dovžan Gorge Info Point

→ **TRŽIČ**



Brezplačen turistični shuttle / Free tourist shuttle

Dvorec
Jelendol
/ Jelendol
Mansion



Shuttle bo krožno vozil ob sobotah in nedeljah, od zadnjega vikenda v juniju do zadnjega vikenda avgusta, vključno s praznikom 15. avgusta).

/ The shuttle will run on circular route from last weekend in June until last weekend of August (Saturdays and Sundays) including holiday on 15th of August.

Obe končni postaji sta odlični izhodišči za odkrivanje simpatičnih planin pod Košuto, ter osvajanje posameznih vrhov na sami gori.

/ Both final stations are excellent starting points for discovering the beautiful mountain pastures below Košuta as well as for ascending particular peaks on the mountain itself.

Za več informacij
/ For more information:



Tržič
RAZKOŠJE POTI. IZBERI SVOJO.



URNIK VOŽENJ / TIME SCHEDULE

Predviden čas odhoda / estimated departure time:

8:20, 10:50, 14:20, 16:50

→ **RAZCEP POD KOŠUTO** / → **TURNOFF BELOW KOŠUTA**

Na poti nazaj ob / on the way back at:

9:00, 11:30, 15:00, 17:30

→ **Razstavno izobraževalno središče Dolina**
/ **Dolina Exhibition and Educational Centre**

→ **Info točka Dovžanova soteska / Dovžan Gorge Info Point**

→ **TRŽIČ**



Brezplačen turistični shuttle / Free tourist shuttle

Info točka
Dovžanova
soteska
/ Dovžan Gorge
Info Point



Shuttle bo krožno vozil ob sobotah in nedeljah, od zadnjega vikenda v juniju do zadnjega vikenda avgusta, vključno s praznikom 15. avgusta).

/ The shuttle will run on circular route from last weekend in June until last weekend of August (Saturdays and Sundays) including holiday on 15th of August.

Obe končni postaji sta odlični izhodišči za odkrivanje simpatičnih planin pod Košuto, ter osvajanje posameznih vrhov na sami gori.

/ Both final stations are excellent starting points for discovering the beautiful mountain pastures below Košuta as well as for ascending particular peaks on the mountain itself.

Za več informacij
/ For more information:



Tržič
RAZKOŠJE POTI. IZBERI SVOJO.



URNIK VOŽENJ / TIME SCHEDULE

Predviden čas odhoda / estimated departure time:

8:12, 10:42, 14:12, 16:42

→ info točka Dovžanova soteska → Razstavno izobraževalno središče Dolina → Dvorec Jelendol

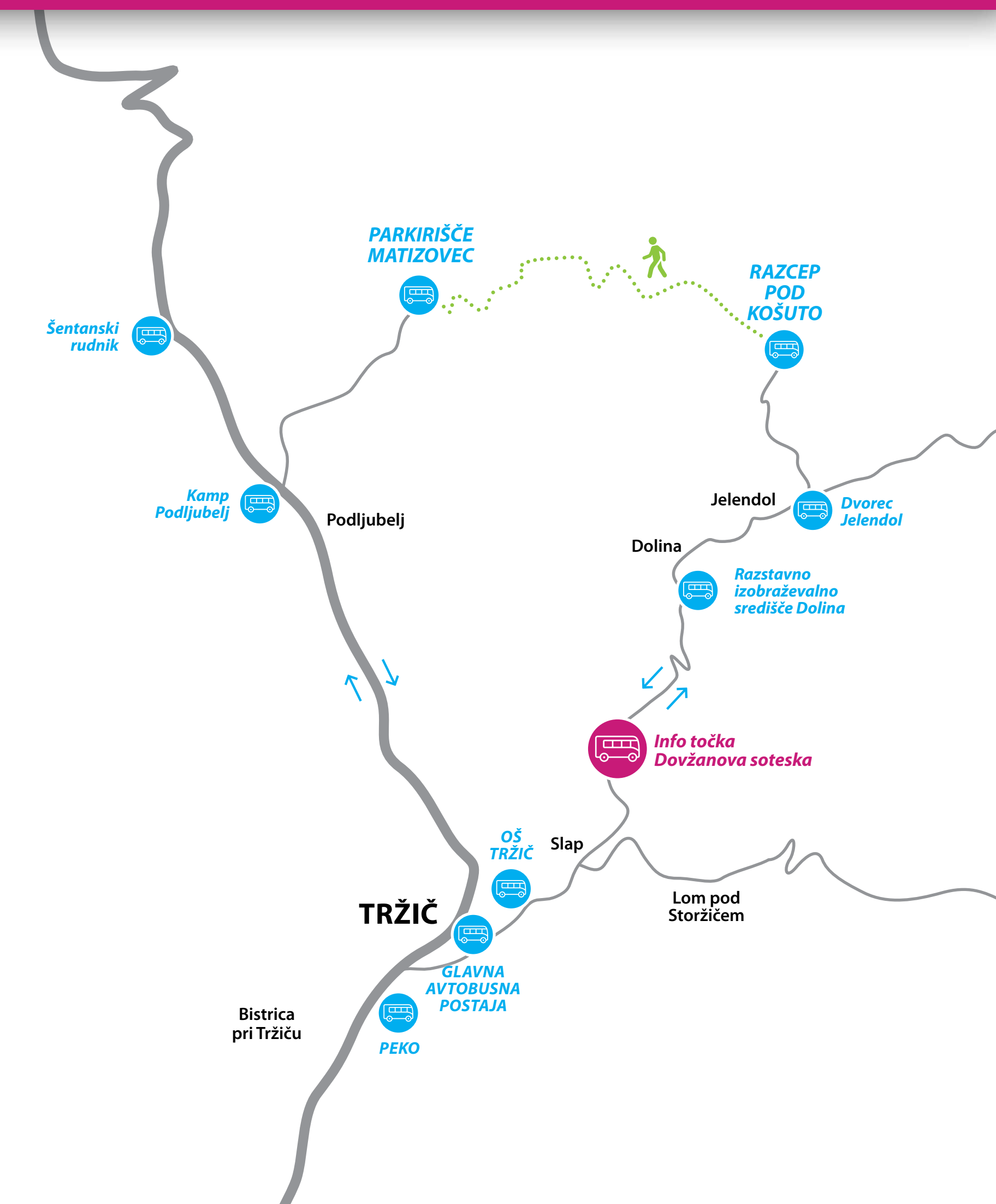
→ **RAZCEP POD KOŠUTO**

/ → Dovžan Gorge Info Point → Dolina Exhibition and Educational Centre → Jelendol Mansion

→ **TURNOFF BELOW KOŠUTA**

Na poti nazaj ob / on the way back at:

9:08, 11:38, 15:08, 17:38



Brezplačen turistični shuttle / Free tourist shuttle

Kamp
Podljubelj
/ Podljubelj
camp



Shuttle bo krožno vozil ob sobotah in nedeljah, od zadnjega vikenda v juniju do zadnjega vikenda avgusta, vključno s praznikom 15. avgusta).

/ The shuttle will run on circular route from last weekend in June until last weekend of August (Saturdays and Sundays) including holiday on 15th of August.

Obe končni postaji sta odlični izhodišči za odkrivanje simpatičnih planin pod Košuto, ter osvajanje posameznih vrhov na sami gori.

/ Both final stations are excellent starting points for discovering the beautiful mountain pastures below Košuta as well as for ascending particular peaks on the mountain itself.

Za več informacij
/ For more information:



URNIK VOŽENJ / TIME SCHEDULE

Predviden čas odhoda / estimated departure time:

7:18, 9:48, 13:18, 15:48, 18:18

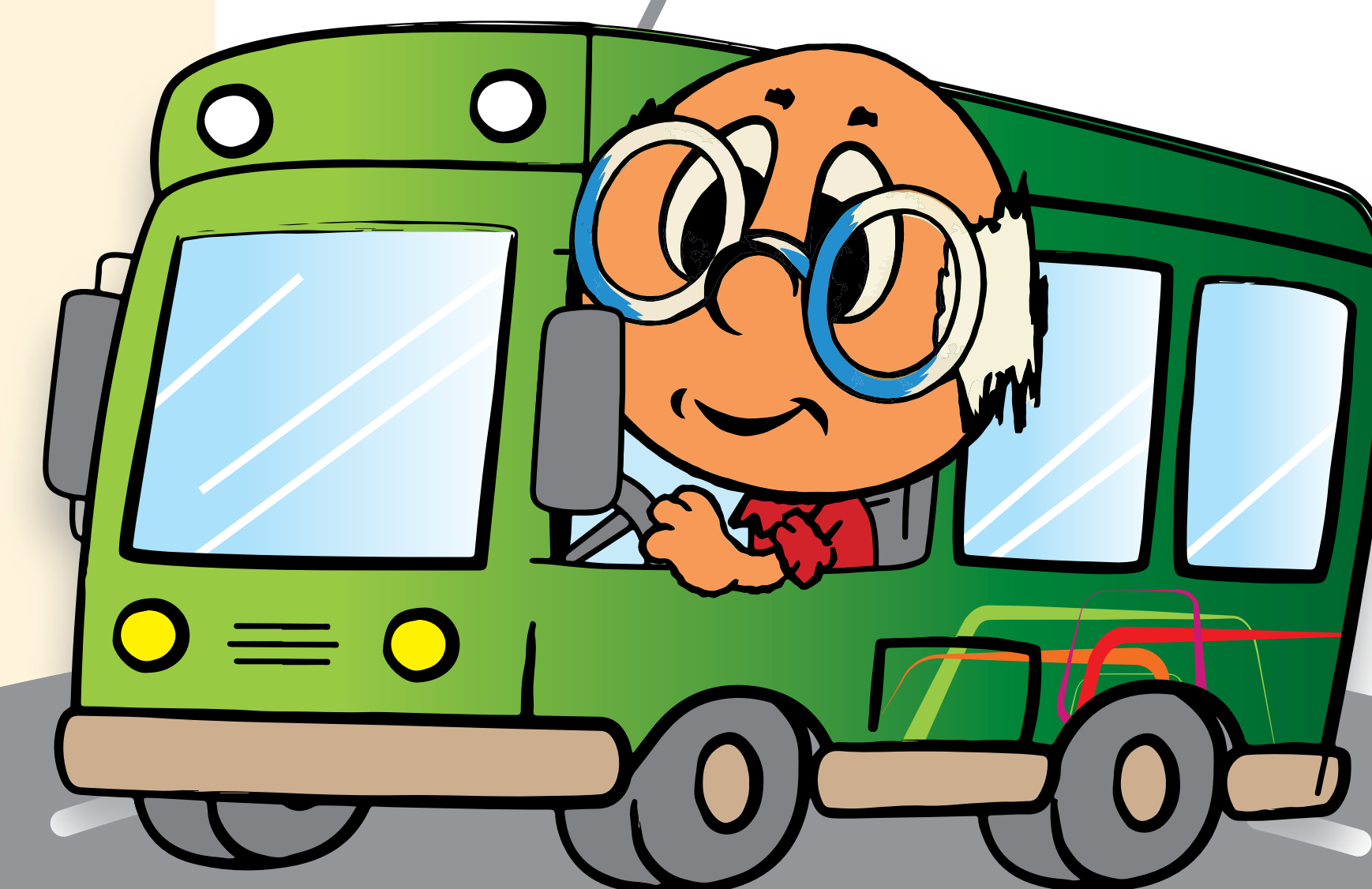
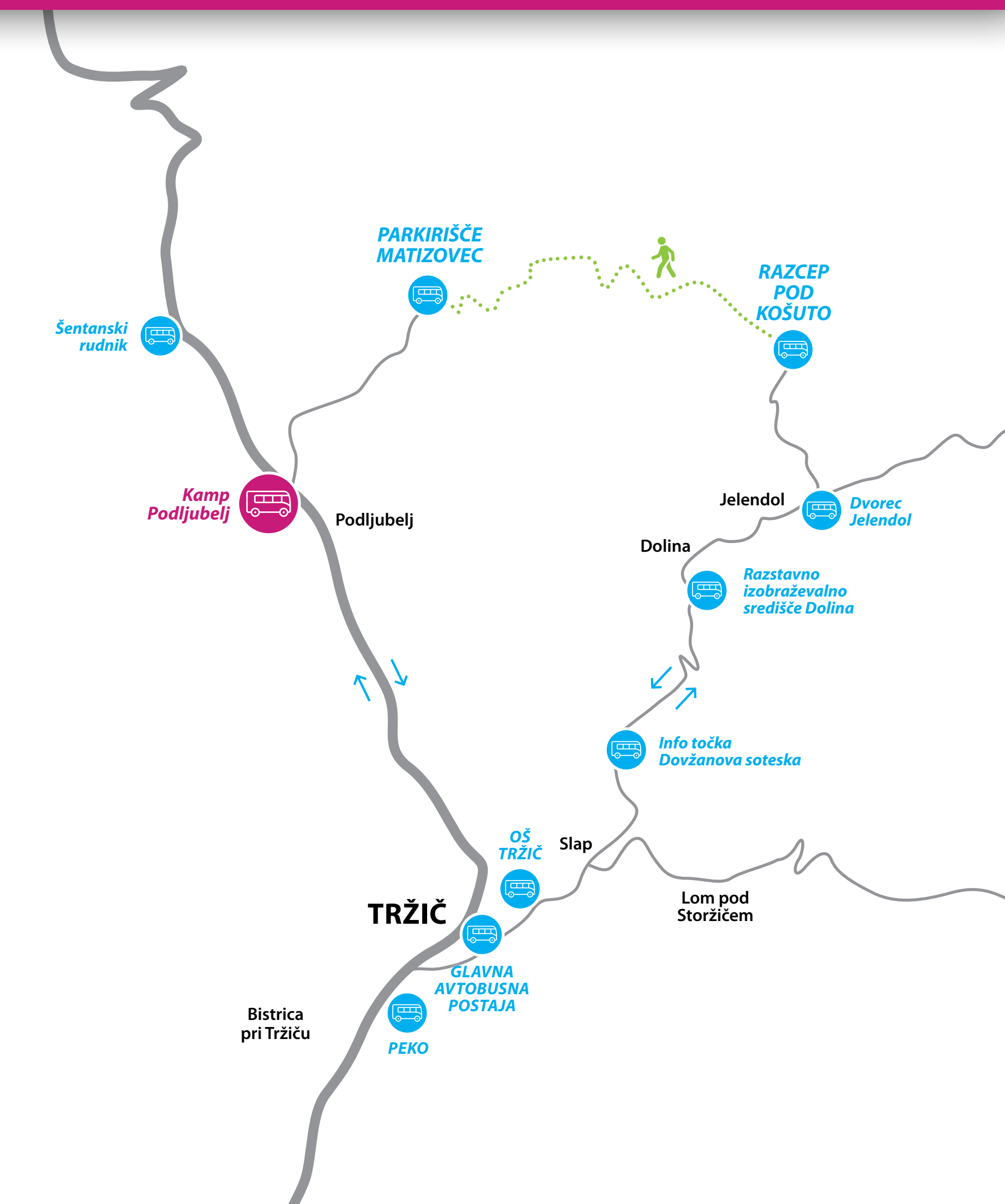
v smeri kamp Podljubelj → (v času vodenja Šentanski rudnik)

→ PARKIRIŠČE MATIZOVEC

/ in the direction of Podljubelj camp → (during the time of tours of St. Anne Mine) → PARKING MATIZOVEC

Na poti nazaj ob / on the way back at:

7:38, 10:08, 13:38, 16:08, 18:45



Brezplačen turistični shuttle / Free tourist shuttle

Parkirišče
Matizovec
/ Parking
Matizovec



Shuttle bo krožno vozil ob sobotah in nedeljah, od zadnjega vikenda v juniju do zadnjega vikenda avgusta, vključno s praznikom 15. avgusta).

/ The shuttle will run on circular route from last weekend in June until last weekend of August (Saturdays and Sundays) including holiday on 15th of August.

Končna postaja je odlično izhodišče za odkrivanje simpatičnih planin pod Košuto, ter osvajanje posameznih vrhov na sami gori.

/ Final station is excellent starting point for discovering the beautiful mountain pastures below Košuta as well as for ascending particular peaks on the mountain itself.

Za več informacij
/ For more information:



Tržič
RAZKOŠJE POTI. IZBERI SVOJO.



URNIK VOŽENJ / TIME SCHEDULE

Predviden čas odhoda / estimated departure time:

7:28, 9:58, 13:28, 16:05, 18:28

v smeri →

(v času vodenja Šentanski rudnik)

→ kamp Podljubelj

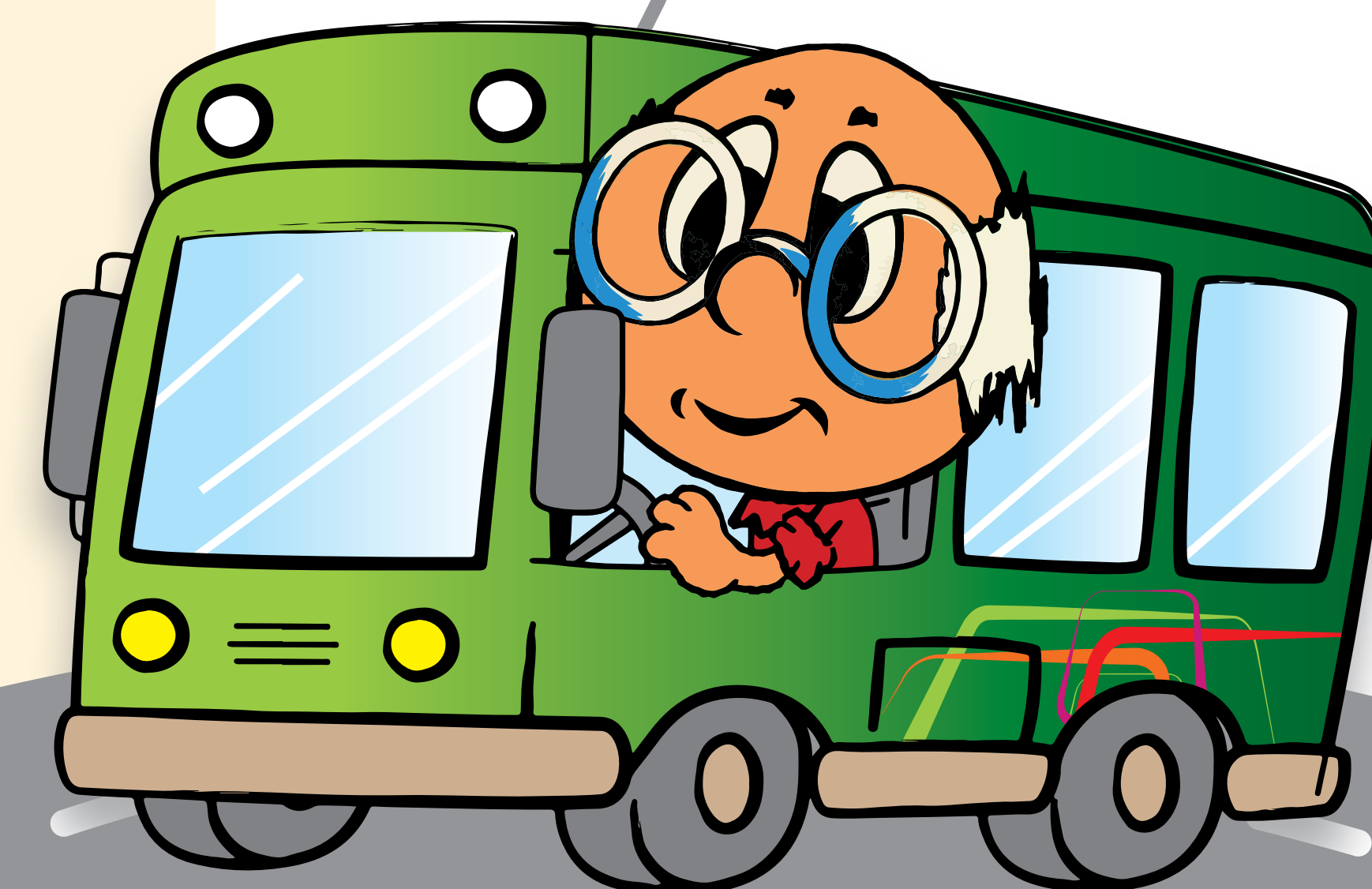
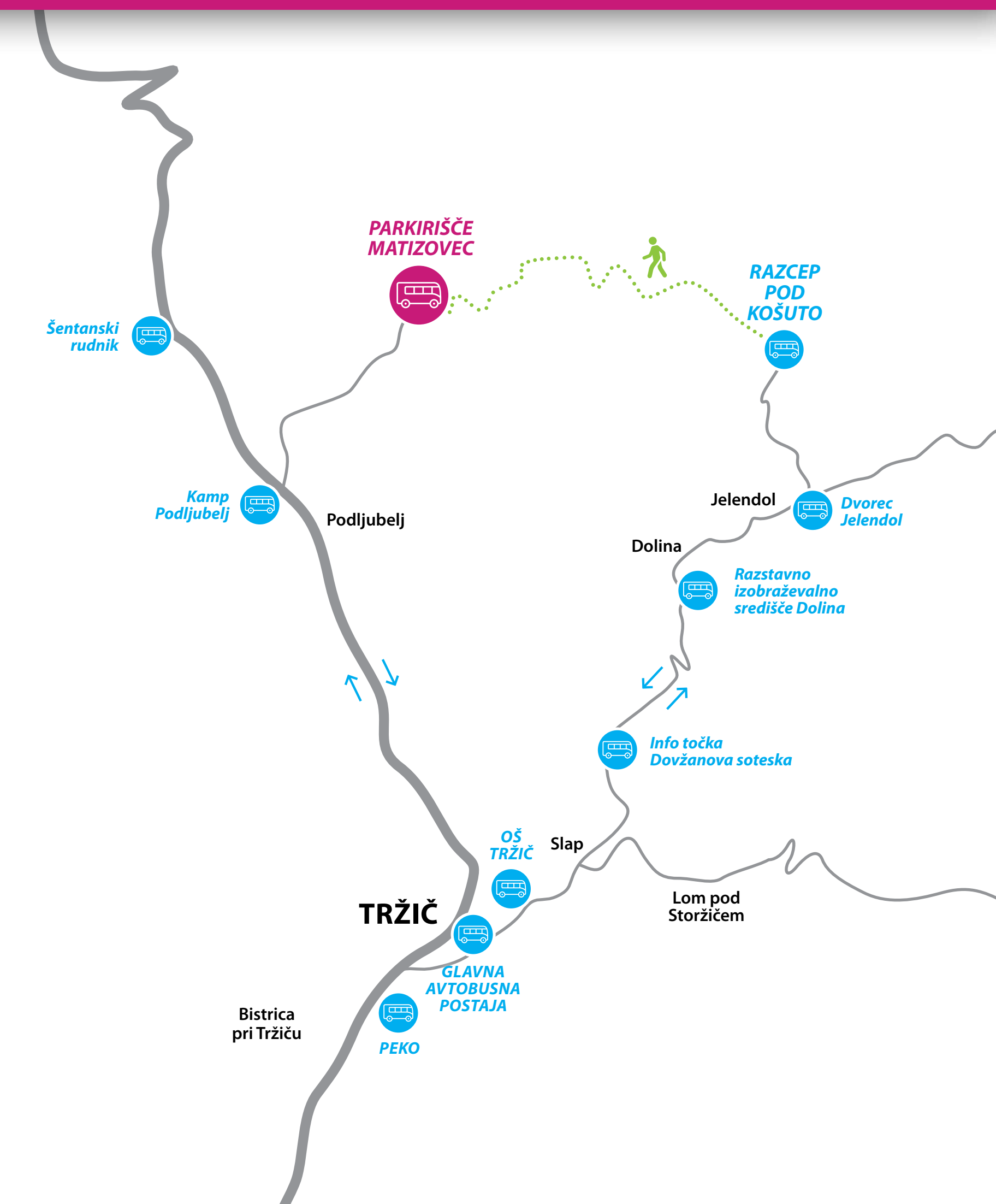
→ **TRŽIČ**

/ in the direction of →

(during the time of tours of St. Anne Mine)

→ Podljubelj camp

→ **TRŽIČ**



Brezplačen turistični shuttle / Free tourist shuttle

Razcep
pod Košuto
/ Turnoff Below
Košuta



Shuttle bo krožno vozil ob sobotah in nedeljah, od zadnjega vikenda v juniju do zadnjega vikenda avgusta, vključno s praznikom 15. avgusta).

/ The shuttle will run on circular route from last weekend in June until last weekend of August (Saturdays and Sundays) including holiday on 15th of August.

Končna postaja je odlično izhodišče za odkrivanje simpatičnih planin pod Košuto, ter osvajanje posameznih vrhov na sami gori.

/ Final station is excellent starting point for discovering the beautiful mountain pastures below Košuta as well as for ascending particular peaks on the mountain itself.

Za več informacij
/ For more information:



Tržič
RAZKOŠJE POTI. IZBERI SVOJO.



URNIK VOŽENJ / TIME SCHEDULE

Predviden čas odhoda / estimated departure time:

8:40, 11:10, 14:40, 17:10

v smeri →

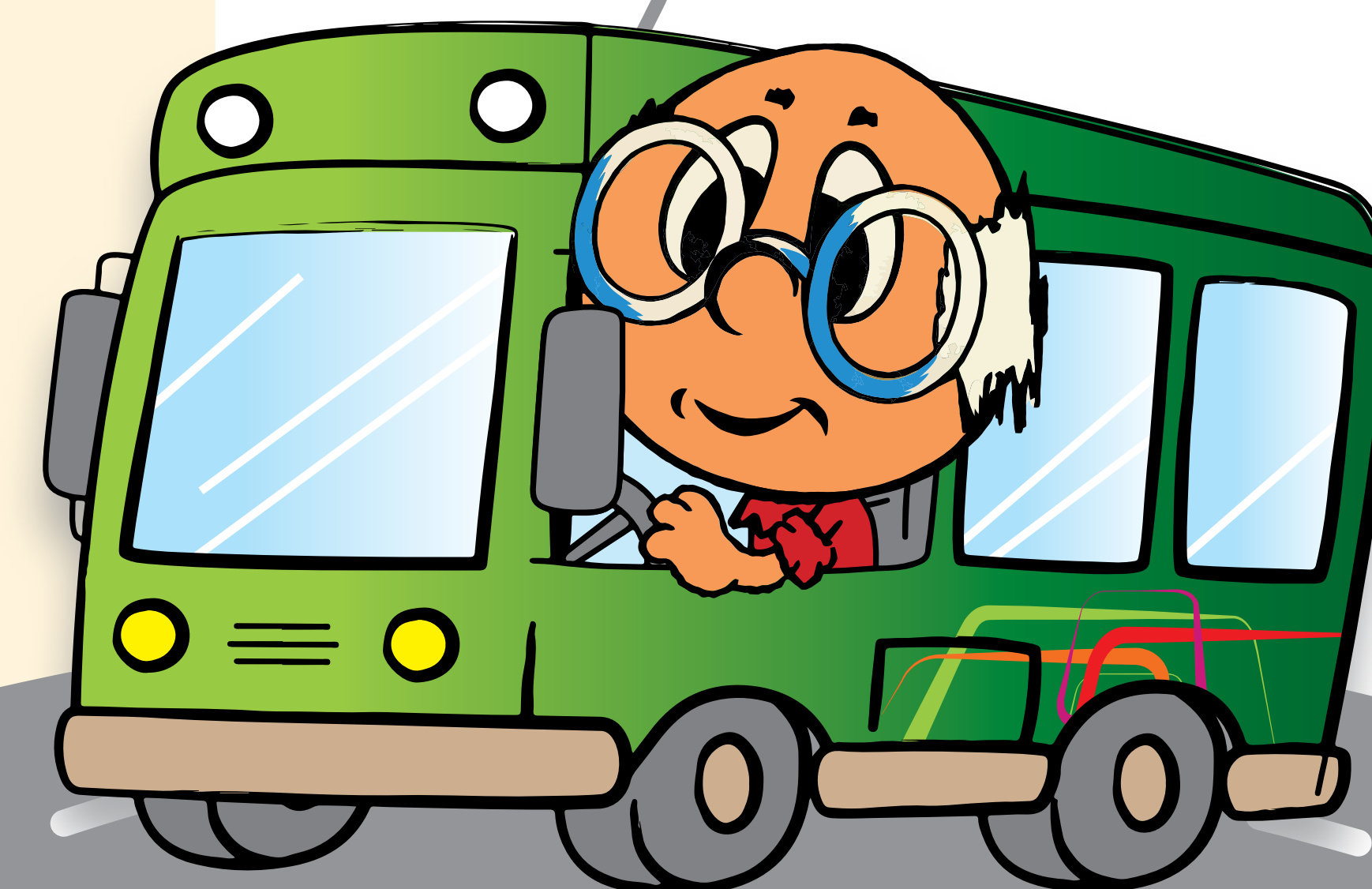
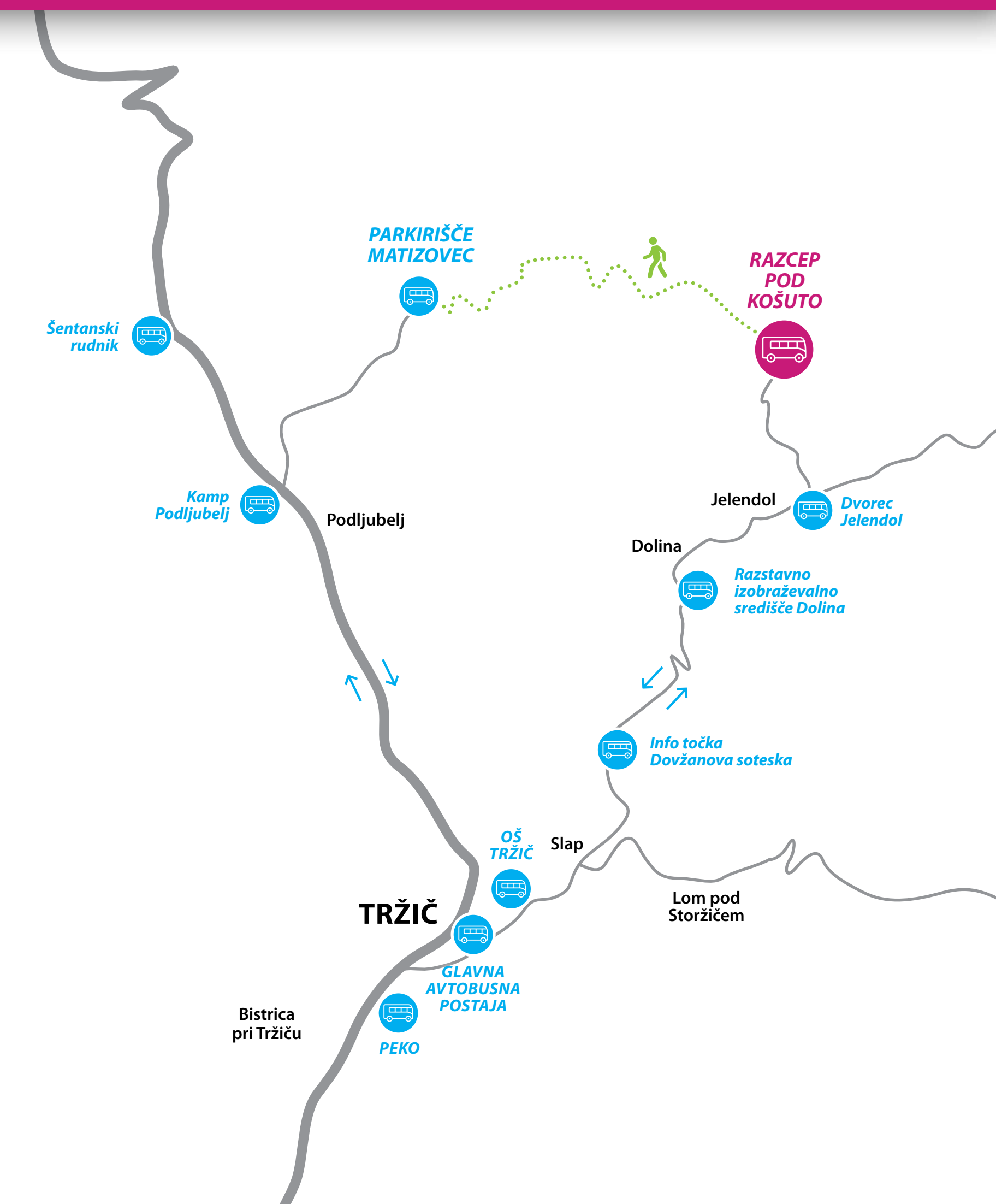
Dvorec Jelendol → Razstavno izobraževalno središče Dolina → info točka Dovžanova soteska

→ **TRŽIČ**

/ in the direction of →

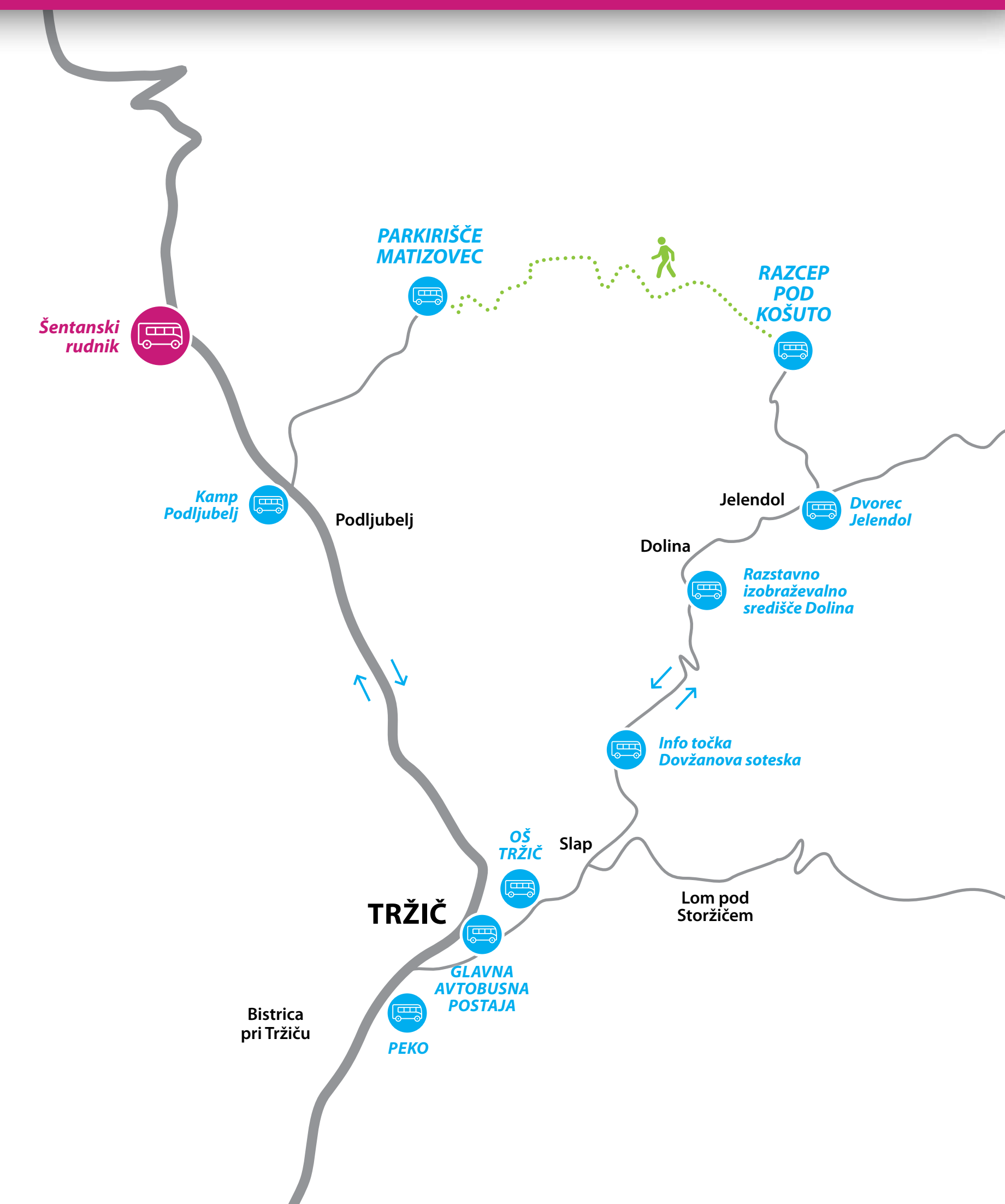
Jelendol Mansion → Dolina Exhibition and Educational Centre → Dovžan Gorge Info Point

→ **TRŽIČ**



Brezplačen turistični shuttle / Free tourist shuttle

Šentanski
rudnik
/ St. Anne
Mine



Shuttle bo krožno vozil ob sobotah in nedeljah, od zadnjega vikenda v juniju do zadnjega vikenda avgusta, vključno s praznikom 15. avgusta).

/ The shuttle will run on circular route from last weekend in June until last weekend of August (Saturdays and Sundays) including holiday on 15th of August.

Obe končni postaji sta odlični izhodišči za odkrivanje simpatičnih planin pod Košuto, ter osvajanje posameznih vrhov na sami gori.

/ Both final stations are excellent starting points for discovering the beautiful mountain pastures below Košuta as well as for ascending particular peaks on the mountain itself.

Za več informacij
/ For more information:



Tržič
RAZKOŠJE POTI. IZBERI SVOJO.



URNIK VOŽENJ / TIME SCHEDULE

Predviden čas odhoda / estimated departure time:

15:53

v smeri → PARKIRIŠČE MATIZOVEC

/ in the direction of → PARKING MATIZOVEC

Na poti nazaj ob / on the way back at:

18:40

v smeri Kamp Podljubelj → TRŽIČ

/ in the direction of → Camp Podljubelj → TRŽIČ

